

ICON

ООО НПФ "ИКОН"

194295, Санкт-Петербург, Поэтический бульвар д. 2

тел/факс (812) 292-3780

info@npficon.ru <http://www.npficon.ru>

Музыкальный генератор/информатор

MusicBox M4/M4B

Руководство по эксплуатации

MusicBox M4/M4B

Введение

Музыкальный генератор/информатор MusicBox модификаций M4 и M4B предназначен для генерации сообщений и музыки для абонентов УАТС, поставленных на удержание.

Отличительные особенности MusicBox M4:

- Воспроизведение файлов в формате MP3
- Загрузка файлов и настройка устройства с компьютера через порт USB
- 5 различных музыкальных программ
- Подключение к входу Music On Hold УАТС или к телефонной линии
- Возможность синхронизации от внешнего сигнала
- Возможность запуска воспроизведения по звонку
- Питание от адаптера 220В (M4 и M4B) либо источника постоянного напряжения 18..72В (только модификация M2B)

Технические характеристики

Объем памяти	256Мб
Формат файлов	MP3
Частотный диапазон	0-24000 Гц (зависит от частоты дискретизации файла)
Отношение сигнал-шум	Не хуже 50 дБ
Сопrotивление нагрузки	Не менее 8 Ом
Уровень сигнала на выходе	Регулируемый, до 2 В
Питание	220В (адаптер прилагается) (модификации M4 и M4B) источник постоянного напряжения 18..72В (только модификация M4B)
Подключение к компьютеру	USB
Габариты	110x75x25 мм

Комплектность

Музыкальный генератор	1 шт.
Адаптер 220В с подключением к кабелю USB	1 шт.
Кабель USB A/USB B mini	1 шт.
CD-ROM с программой M3Config и документацией	1 шт.
Паспорт изделия	1 шт.

MusicBox M4/M4B

Устройство

Музыкальный генератор выполнен в унифицированном модульном корпусе, предназначенном для монтажа на шину DIN или для крепления на стену.

Крепление музыкального генератора производится защелкиванием на стандартную шину DIN или с помощью винтов или шурупов. В последнем случае надо, отжав пластиковую пружину, снять крепежный узел (находится с тыльной стороны устройства). Перевернув крепежный узел, его привинчивают к стене, после чего устанавливают на него генератор.

На передней панели находятся следующие органы управления и разъемы:

- Разъем USB — подключение к компьютеру при настройке и для подключения адаптера питания
- Разъем PHONES — подключение музыкального генератора к оконечному устройству (например, входу Music On Hold YATC, наушникам, усилителю и т.д.)
- Регулятор VOL — регулировка уровня громкости на выходе устройства (для вращения регулятора используйте тонкую плоскую или крестовую отвертку)
- Клеммы 48V (только модификация M4B) — подключение источника питания постоянного напряжения (допустимое напряжение источника — от 18 до 72В). Этот источник может быть как резервным (если к разъему USB подключен адаптер), так и основным.
- Клеммы SYNC — подключение внешнего источника сигнала синхронизации. В роли источника сигнала может выступить кнопка либо реле. Синхронизация происходит, когда контакты клемм замыкаются.
- Клеммы FXO — используются для подключения к телефонной линии. **Не используйте для подключения к телефонной линии разъем PHONES или клеммы OUT/GND, это приведет к выходу устройства из строя!**
- Клеммы OUT/GND – дублируют разъем PHONES.

MusicBox M4/M4B

На плате устройства находится переключатель выбора программы (о составлении программ см. раздел «Настройка музыкального генератора»). Для доступа к переключателю:

- Вскройте корпус. Для этого следует, вставив лезвие отвертки в углубления по бокам корпуса, осторожно отжать боковины корпуса, чтобы освободить замки.
- Выньте переднюю часть корпуса с установленной на разъеме печатной платой.

Выбор программы (0..4) производится в соответствии со схемой:



Исходно при поставке установлена программа 0.

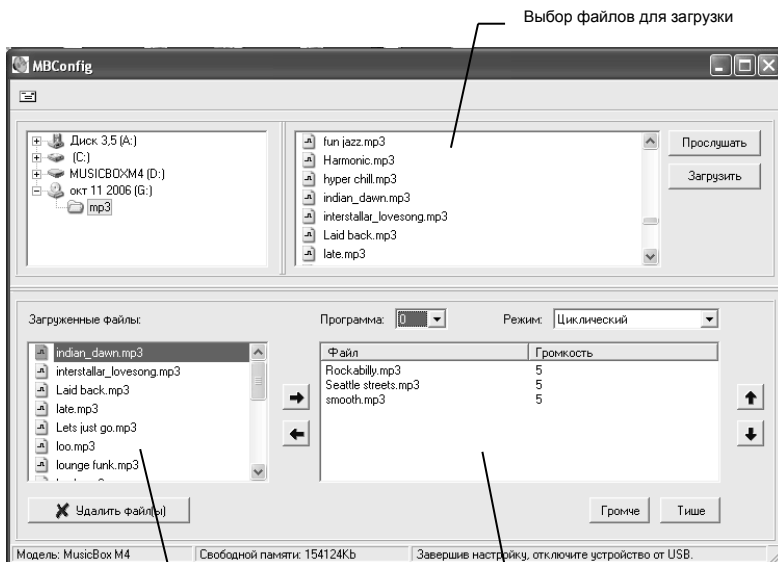
MusicBox M4/M4B

Настройка музыкального генератора

Для программирования устройства используется программа MBConfig версии 1.2 и выше, находящаяся на прилагающемся диске CD-ROM. Программа MBConfig работает под управлением Windows XP/Vista/7. Программа не требует установки и может быть запущена прямо с CD-ROM.

Работа с программой

Вид окна программы показан на рисунке.



MusicBox M4/M4B

Начало работы

Для начала работы запустите программу MBConfig и подключите MusicBox к порту USB компьютера. При подключении к USB устройство автоматически перейдет в режим настройки.

Выбор файлов для загрузки

Для загрузки выделите нужные файлы и нажмите кнопку «Загрузить» или перетащите выделенные файлы в окно загруженных файлов. Если свободной памяти в музыкальном генераторе недостаточно, операция будет прервана. Информация об объеме свободной памяти выводится в строке статуса. Для удаления файлов из списка загруженных выделите их и нажмите кнопку «Удалить файлы».

Редактирование музыкальных программ

Панель редактирования музыкальной программы находится в правой нижней части окна программы MBConfig.

Для редактирования программы:

- выберите номер программы;
- отредактируйте список файлов, добавляя файлы из окна загруженных файлов. Громкость каждого файла в программе может регулироваться отдельно, от 0 (минимальная громкость) до 9 (максимальная громкость). Номинальный уровень громкости – 5. Для изменения громкости файла используйте кнопки «Громче» и «Тише».
- задайте режим работы программы. Возможные режимы:
 - 1) Циклический – программа воспроизводится непрерывно по кругу. Замыкание контактов SYNC перезапускает программу с начала. Выход FXO подключен постоянно.
 - 2) Синхронизация по уровню – воспроизведение начинается при замыкании контактов SYNC и продолжается по кругу, пока контакты замкнуты. Выход FXO подключен постоянно.
 - 3) Синхронизация по фронту – воспроизведение начинается при замыкании контактов SYNC и продолжается до конца программы, даже если разомкнуть контакты. Программа воспроизводится один раз. Повторное замыкание перезапускает программу с начала. Выход FXO подключен постоянно.
 - 4) По звонку – устройство подключается к телефонной линии (через выход FXO) после заданного числа звонков (от 1 до 10), воспроизводит программу и затем отключается от линии. При замыкании контактов SYNC воспроизведение останавливается, устройство отключается от линии.

MusicBox M4/M4B

Завершение настройки

Завершив настройку, просто отключите MusicBox от порта USB. Устройство автоматически начнет воспроизводить выбранную программу. Если выбранная программа пуста (т.е. в ней нет файлов), MusicBox выдаст серию из трех строчных гудков.